



たけふ歩こう会

915-0835

越前市岡本町 15-1-7

会長 金剛丸 仁

TEL 0778-23-8952

発行人

事務局 福岡 祐一

最近の活動状況

1. 福井市内旧跡巡り福鉄応援ウオーク 9km (例会-8)の報告

10月24日(日) 参加者は28名 距離:9km
天候:快晴 ウォーク時間:9時00分~12時20分

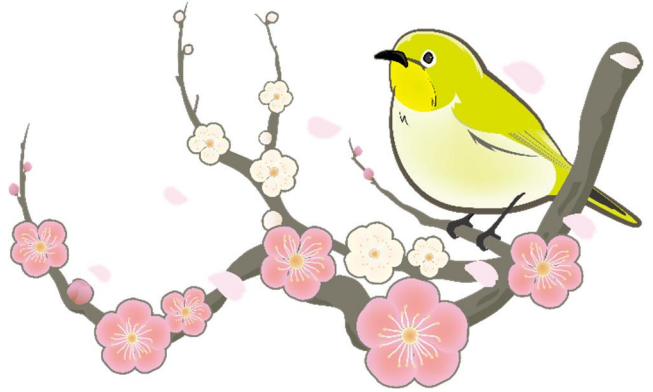
コース:福鉄赤十字前駅⇒真宗讃門徒派本山専照寺
⇒世直神社⇒西光寺⇒左内公園⇒百坂(170段)⇒
愛宕坂⇒九十九橋⇒グリフィスと日下部太郎像⇒
浜町(グリフィス記念館)⇒本町⇒一乗町 錦公園
⇒福井大佛(西山光照律寺)⇒真宗大谷派福井別院
⇒橋本左内生誕地⇒福井地方裁判所⇒神明神社⇒
舎人門⇒御泉水⇒養浩館⇒福井市郷土歴史博物館
⇒福井城址天守閣跡⇒福井城山里口御門⇒中央公園
⇒百間堀跡⇒北の庄城址・柴田神社⇒中央公園

ウォーク概況:快晴の下絶好のウォーク日和となり、
今回は、主に福井市街地南部の旧跡巡り9kmのウォ
ークとしました。

途中、旧跡の所々で簡単な説明付でのウォークで、
参加者皆さんが福井市内で日ごろ歩かれている道
とは違う道を選んでのウォークとしましたが、如何
でしたでしょうか？

足羽山の百坂を上った展望所からは、快晴の下初冠
雪となった白山をきれいに見ることができました。
ただ、百坂の170段上りはきつかったですね。福井
駅前の百間堀跡は工事のため見ることができま
せんでした、後日皆さんで再確認いただければ福井
城の規模が確認できるかと思います。

ゴールの中央公園では、新人歌手？の演奏会



他催し物が行われていて、三々五々見物いただけたと
思います。



養浩館にて



御泉水公園にて小休止

2. 王子保地区巡り(松ヶ鼻トンネルと日野神社)ウオーク(例会一9)の報告

11月7日(日)参加者は24名 距離:14km(短縮コースは9km)

天候:快晴 ウォーク時間:8時30分~13時50分

コース:JR 武生駅前⇒堀川町⇒姫川町⇒南元公園(WC)⇒日野大橋⇒ホームセンターみつわ(WC)3.5km⇒畑町⇒松ヶ鼻トンネル⇒日野神社(WC)7km⇒下平吹町⇒JR 王子保駅(昼食 短縮コースゴール)9km⇒行松町⇒松森町(往還一里塚)12km⇒畷町⇒姫川町⇒JR 武生駅前 14km

ウォーク概況:JR 武生駅前スタート時の天候は雲が多く少し肌寒く感じられましたが、みつわを過ぎ松ヶ鼻トンネル(国道365号線に交通集中し、8号線との交差点で渋滞が生じたため平成22年6月26日開通、長さは271m)を通過時には、雲一つ無い満天の秋空となりました。

日野川のスキの咲き誇る様を見ながら、皆さんの足取りも軽く感じられました。

坂道を上り日野神社(日野山山岳信仰の霊場として栄え、主祭神は継体天皇、安閑天皇、宣仕天皇としており創建は不詳)に到着、ここで昼食の予定でしたが、足取りが速いため王子保駅にての変更としました。

日野神社での参拝を済ませ下平吹町の掟光寺(創立700年改宗「日蓮宗」後450年の歴史)西方寺(天台真盛宗、開創不明)浄願寺(浄土真宗)を通りJR王子保駅に到着、短縮コースはここでゴール(短縮コース参加者は6名)。

昼食後、健脚コース(参加者18名)にて北國街道筋に北上、途中松森町の往還一里塚跡(府中まで19丁(約2.1km)と記す)に立ち寄り、JR武生駅にゴール(13時30分頃)。

今年最後の例会としてはまさにそれに相応しく、最高の秋日和に恵まれ最後まで足取り軽く爽やかな汗を流したウォーキングでした。

ベストウォーカーさん&ベストブルースカイに感謝!感謝!

(文責 河野)



日野神社にて



松森町の往還一里塚にて説明を聴く

3. 初詣ウォーク13社巡り(例会一10)の報告

1月3日(月) 参加者:35名(内一般参加者3名)

距離:6km

ウォーク時間:9時~11時20分

ウォークコース:蔵の辻⇒総社大神宮⇒国分寺⇒御霊神社⇒牧井手神社⇒藤垣神社⇒毘沙門天⇒稻荷神社⇒八坂神社⇒帆山寺⇒八幡神社⇒上総社⇒河濯山芳春寺⇒千代鶴神社⇒蔵の辻

ウォーク概況:スタート前の出欠確認時まで、曇りの空模様で雨が降りそうで心配でしたが、9時の

スタート時から、薄曇り～晴れ～快晴～晴れと天気が好転し、新春のウォークとして最高のコンディションとなったウォークでした。

道路には一部残雪があり、少し足元を気にしながらの箇所もありましたが、ほとんど雪もなく歩きやすい状態で参加者全員今年一年の平穏無事を13社でお願いしました。

ゴールでは、毎年恒例となった暖かいお汁粉を頂き、解散となった途端雨が降り出し、天気の変化の早さには驚きましたが、全員無事にゴールでき良かったです。



国分寺にて



御霊社にて

例会のお知らせ

1. 令和4年度総会及び総会ウォーク(例会-1)

(総会)

- a. 日時：令和4年4月3日(日)9時～
- b. 場所：越前市福祉健康センター多目的ホール(JR武生駅前 平和堂4階)

総会后、例会としてウォーキングを計画しています。

a. 距離：10km(雨天時は8km)

b. ウォークコース：

JR武生駅⇒総社前⇒北府駅⇒牧井手公園(WC)
⇒芝原町桜並木⇒吉野瀬川堤防桜並木⇒SIPY 近
辺(昼食・WC) ⇒岡本町⇒JR武生駅
(雨天時はSIPY 近辺での昼食なしで、土木事務所
前からJR武生駅となる)
(その他)

c. 総会に自家用車にて来られる方は、平和堂立体
駐車場をご利用ください。

なお、駐車料金の無料の手続きをしますので
駐車券は会場受付に提出して下さい。

d. 健康保険証(写)を所持して下さい。

なお、不測の事故は、障害保険に加入している範
囲内とします。

e. マスク着用をお願いします。

2. 花換えまつりを見に行こう (例会-2)

a. 日時：4月10日(日)

集合場所と時間：8時20分 JR武生駅

8時32分 JR武生駅発 9時03分 JR敦賀着
距離：10km

b. ウォークコース：

JR敦賀駅前⇒武田耕雲斎石碑⇒松原神社⇒気比
松原海岸⇒州崎の高灯籠⇒博物館通り⇒金崎宮
⇒金前寺⇒金ヶ崎緑地(昼食) ⇒人道の港敦賀
ムゼウム⇒永賞寺⇒気比神宮⇒JR敦賀駅前

c. 健康保険証(写)を所持して下さい。

なお、不測の事故は、障害保険に加入している範
囲内とします。

d. 体調不良時は、不参加をお願いします。

e. マスク着用をお願いします。

3. 西山公園のツツジ見物と誠市見学 (例会-3)

a. 日時：5月8日(日)

集合場所と時間：8時00分 JR武生駅前

JR武生駅8時12分発 JR鯖江駅8時18分着
距離：8km

誠市開催の本山誠照寺で自由解散

b. ウォークコース：

JR 鯖江駅⇒願掛け地蔵⇒本町通⇒市民ホールつつじ⇒西鯖江交差点⇒道の駅西山公園⇒西山公園展望台西山橋⇒嚮陽庭園⇒地蔵橋⇒本町通⇒本山誠照寺(自由解散)⇒松阜神社⇒JR 鯖江駅

昼食時間は設けません。各自でお願いします。

c. 健康保険証(写)を所持してください。

なお、不測の事故は、障害保険に加入している範囲内とします。

d. 体調不良時は、不参加お願いします。

e. マスク着用お願いします。

4. 鳥羽街道(千本通)と桂川沿いのサイクリング道路を歩く(バスでウォーク) (例会-4)

a. 日 時 : 5月22(日)

集合場所と時間：7時00分 JR 武生駅

6時06分 JR 福井駅発 6時35分 JR 武生着

距離：11km

b. ウォークコース：

東寺慶賀門(東門)⇒東寺内トイレ⇒東寺南大門⇒羅生門跡⇒浄禅寺地蔵堂⇒東向公園(WC)⇒城南宮⇒鳥羽離宮跡公園(昼食)⇒恋塚寺⇒円面田児童公園(WC)⇒妙教寺⇒淀城跡公園

c. 健康保険証(写)を所持してください。

なお、不測の事故は、障害保険に加入している範囲内とします。

d. 体調不良時は、不参加お願いします。

e. マスク着用お願いします。

参加申込：同封振込用紙で振込か、4月3日(日)

総会会場で支払いをお願いします

参加費：6,000円

・年会費納入のお願い

令和4年度年会費納入をお願いします。

同封の振込用紙で振り込むか、4月3日(日)総会会場での支払いをお願いします。

年会費(2,000円 家族会員1,000円)

新規会員は併せて入会費1,000円をお願いします。

県例会他のウォーク情報

1. 鯖江の黄色い海 (自主)

a. 日 時 : 4月2日(土)

集合時間と場所：8時30分 JR 鯖江駅前

解散場所と時間：12時30分 JR 北鯖江駅

b. ウォークコース：JR 鯖江駅⇒有定橋⇒平成橋⇒水落町⇒舟枝町⇒北鯖江駅

距離：12km

参加費：500円 (当日受付)

c. 健康保険証(写)を所持してください。

詳細は、福井歩こう会(090-7084-6684 津谷会長)までお願いします。

編集後記

・今年度もCOVID-19蔓延の影響で、例会開催がほぼ半減状態となってしまいました。会報発行も久方ぶりの発行となり、昨年10月例会報告からとなり、さみしい限りです。会員の皆さんは予防接種3回お済みだと思いますが、さらなる感染防止策が必要な状態で、まだまだ感染リスクがあり油断はできません。「マスク」「かんき」「せんよう」「てあらい」を守りましょう。

・役員(幹事)募集しています。

現在 幹事(事務局含めて)15名で運営していますが、増員計画中です。

会の企画・運営に協力いただける方を募集しています。協力いただける方がおられましたら、事務局までお知らせ下さい。

・3月11日現在の会員数は、82名です。

・たけふ歩こう会のホームページが立ち上がっています。アドレスは下記のところです。

パソコンからご覧頂けます。

情報は、随時アップされています。

一度ご覧下さい。

<http://blog.ap.teacup.com/takefuarukoukai/>